

B.I.G. - Line St. Peter (Rundkurs)

Streckenlänge

10 km / 15 km / 20 km, bis zu 280 Hm

Schwierigkeit

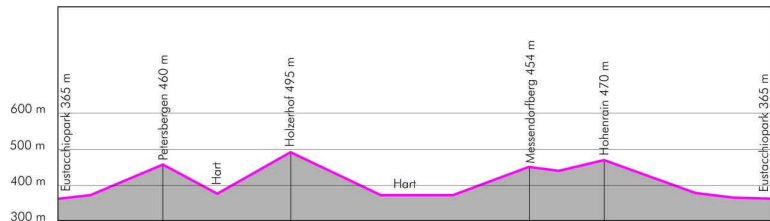
mittel

Bodenbeschaffenheit

Asphalt

Start

Eustacchiopark



B.I.G. - Line St. Peter, 20 km

Wegbeschreibung

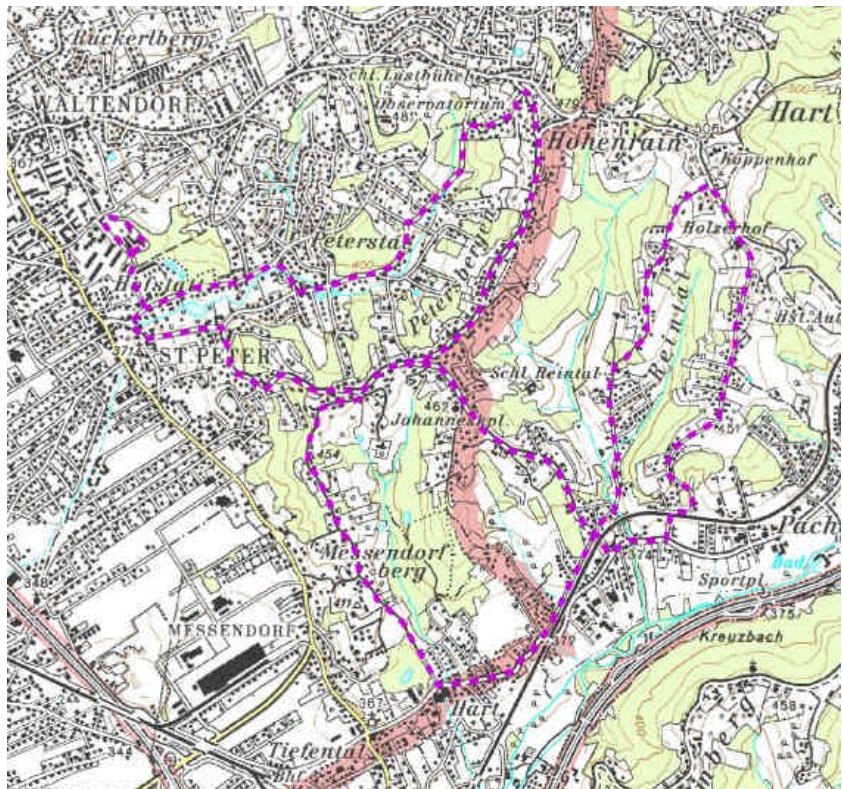
Vom Eustacchiopark hinter der Terrassenhaussiedlung den *St. Peter Pfarrweg - Breitenweg* entlang und nach rechts in die *Peterstalstraße*.

Die *Petersbergenstraße* entlang, beim GH Grüner Baum rechts aufwärts. Rund 100 m nach dem Bergwirt rechts in den *Pachernweg* und weiter leicht steigend bis in die *Lindenstraße*. Diese entlang bergab zum Bahnübergang Pachern. Hier zweigt rechts die 10-km-Strecke ab.

Scharf nach links in die *Reintalstraße* und bergauf bis zum Ortsende von Reintal. Die *Rupertistraße* nach rechts, nach 300 m rechts in die *Holzerhofstraße* und diese bergab bis zum Bahnübergang, diesen überqueren und ca. 200 m danach rechts in die *Pachern-Hauptstraße*. Diese entlang bis zum GH Linde, dahinter scharf rechts, über den Bahnübergang und nach links in die *Reinhard-Machold-Straße*. Ab hier verläuft auch wieder die 10-km-Strecke.

Die *Reinhard-Machold-Straße - Autalerstraße* entlang nach Raaba bis zur Stahlbaufirma Spari. Nach rechts in die *Messendorfbergstraße* und leicht steigend bis zur *Petersbergenstraße*. Hier verläuft die 10-km bzw. 15-km-Strecke scharf nach links auf der bekannten Strecke *Petersbergenstraße - Peterstalstraße - Breitenweg* zurück zum Ausgangspunkt.

Für die 20-km-Strecke die *Petersbergenstraße* nach rechts und dieser folgend aufwärts bis Hohenrain. Den *Savenauweg* nach links und nach 200 m stark links die *Hohenrainstraße* bergab. Nach einer kurzen Waldstrecke erreichen wir wieder Siedlungsgebiet, rechts in den *Weiherweg* zur *Peterstalstraße*. Diese nach links, die Franz-Spath-Siedlung entlang und dahinter in den *Breitenweg*. Im Uhrzeigersinn um die Franz-Spath-Siedlung bis der *Untere Breitenweg* nach rechts bergauf führt. Diesem folgend, nach 200 m links in den Eustacchiopark abzweigen und zurück zum Ausgangspunkt.



Öffentliche Verkehrsmittel

GVB Linie 6 Hauptbahnhof - Jakominiplatz - St. Peter (Montag - Freitag 8 Minuten-Takt, Samstag 10 Minuten-Takt, Sonn- u. Feiertags 15 Minuten-Takt)

<http://www.verbundlinie.at/busbahnbim-auskunft/>